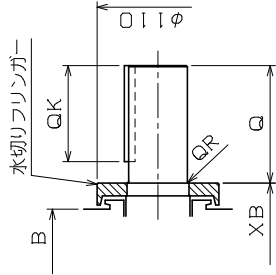


KD:ケーブル引出口	KF	KH	適用厚銅電線管	標準
PF1/2	128	249	16	
PF3/4	128	249	22	
PF1	128	249	28	
PF1 1/4	128	249	36	
PF1 1/2	146	267	42	◎
PF2	146	267	54	
PF2 1/2	168	289	70	
PF3	168	289	82	



- 注) 1. 軸端キー及びキー溝は、JIS B 1301-1976 (沈みキー、キー溝) によっています。
 2. 端子箱の向きは90度毎に変えることが出来ます。
 3. 回転方向 (連結側から見ると)
 ◻ 反時計方向 (標準) ◻ 時計方向 ◻ 両方向

Nidec
 提出検印
 '22.08.03
 日本電産クボタ株式会社

御注文先 (株) 大平電機 殿
 見積番号
 受注番号 2211225
 項NO. 01
 用途
 塗装色: N7

寸法		mm									
A	B	C	D	E	F	G	I	J	K	KC	KL
356.5	218	180-8.5	390	139.5	120.5	18	440	50	65	208	268
L	M	N	R	XB	Z	Q	QK	QR	S	T	U
708	330	290	351.5	121	14.5	110	90	2	48k6	9	5.5
連結側		6311ZZC3		連結反対側		6310ZZC3					

形式	出力 kW	定格	極数	電圧 V	周波数 Hz	耐熱クラス	概算質量	わく番号
FEF-PO	15		6				205 kg	
FEF-PO	18.5	S1	4	200/200/220 400/400/440	50/60/60 50/60/60	F	195 kg	FE-180MJ
FEK-PO	22		2				190 kg	
FEF-PO	22		4				221 kg	

軸受番号	
6311ZZC3	6310ZZC3

承認 日	14.04.20	図 部	14.04.20	作 部	14.04.20
CHECK	図	部	部	部	部
三相かご形誘導電動機・全閉外扇形・外形図	屋外形				
DWG. NO.	QM30049				
REV.	◇				

VISIONS	Nidec 日本電産クボタ株式会社 NIDEC TECHNO MOTOR CORPORATION				
外観カバーの外観を現品に合わせる	DATE	BY	APPR.	SCALE	1/10
	18.07.20	中園	日野		
DESCRIPTION					