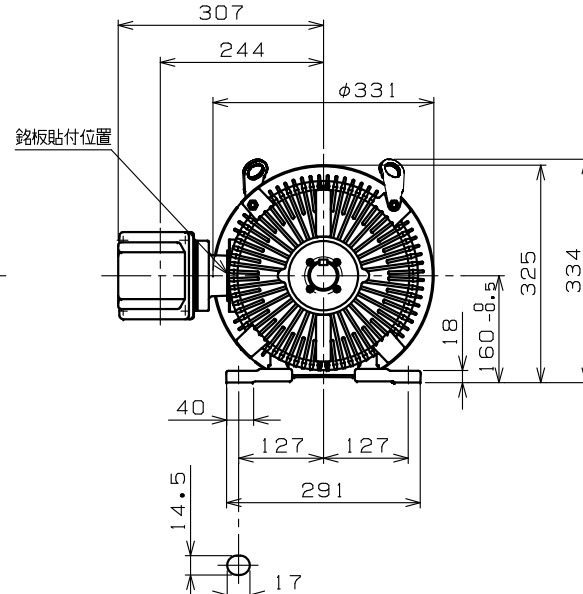
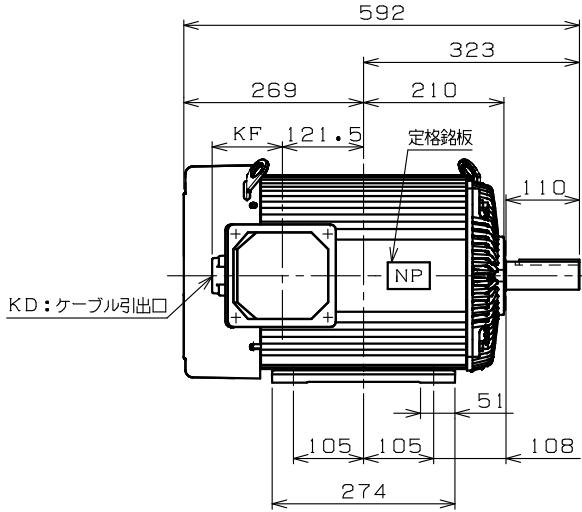
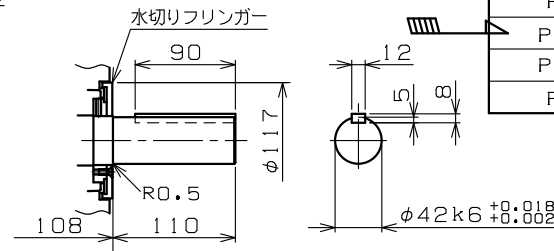


寸法：mm

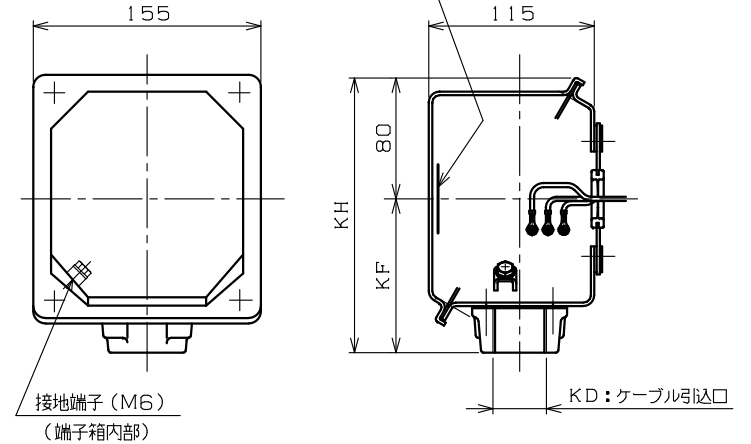


取付穴詳細図
(4箇所)



軸端詳細図

端子箱詳細図



KD: ケーブル引込口	KF	KH	適用厚銅電線管	標準
PF 1/2	105	185	16	
PF 3/4	105	185	22	
PF 1	105	185	28	
PF 1 1/4	105	185	36	◎
PF 1 1/2	125	205	42	
PF 2	125	205	54	

Nidec

提出検印

'22.11.21

日本電産テクノモータ株式会社

注) 1. 軸端キー及びキー溝は、JIS B 1301-1976 (沈みキー、キー溝) によっています。

2. 回転方向 (連結側から見て)

反時計方向 (標準) 時計方向 両方向

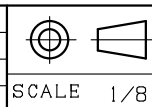
定 格

形式	出力 kW	定格	極数	電 圧 V	周波数 Hz	耐熱クラス	ワ ク 番 号
FEF-PO	7.5	S1	6	200/200/220 400/400/440	50/60/60 50/60/60	F	160M
FEK-PO	11		2				
FEF-PO			4				
FEK-PO			2				

御注文先 (株) 大平電機 殿
見積番号 _____
受注番号 22M0433
項NO. 01
用途 _____

使用条件	取付方向	軸水平
冷媒温度	-20℃~+40℃	
相対湿度	85%RH以下	
設計仕様	適用規格	JIS, JEC
	保護構造	IP44
	回転方向	注) 2. による
	塗装色	マンセルN7
	軸の動き	連結反対側に約2mm
	軸受番号 (連結側)	6309ZZC3
	(連結反対側)	6208ZZC3
軸受グリース	マルテンブSRL	
概算質量	7.5kW 6P	84kg
	11kW 2P	87kg
	11kW 4P	84kg
	15kW 2P	94kg

REVISIONS	DESCRIPTION	DATE	BY	APPR.
①	リード線変更	'15.03.19	河崎 日野	
②	連結反対側軸受修正	'15.01.29	中園 日野	



Nidec
日本電産テクノモータ株式会社
NIDEC TECHNO MOTOR CORPORATION

承認
APPR. 日野
'14.10.02

検 査
CHECK 川

作 図
DRAW. 瀧
'14.10.02

三相かご形誘導電動機・全閉外扇形

外形図 屋外用

DWG. NO. **AM30035**

REV. ②