

誘導電動機検査成績表
INSPECTION REPORT OF INDUCTION MOTOR

品番コード : MLU1171

御注文主名 .
Customer .
客先番号 .
Cust's No. .
機番 .
Serial No. .
用途 .
Service .

項目 .
Pos. No. . Y1337X
製造番号 .
Work No. .
試験日 .
Test date .
承認 . 作成 .
Approved by . Y. KUSHIDA Prepared by . A. SATOJI

形式 Type	MLU115B	枠番 Frame	112M	相数 Phase	3	出力 Out Put	3.7 kW	極数 Poles	4
電圧 Volts	400/400-440 V	周波数 Frequency	50/60 Hz	電流 Current	7.8/7-6.8 A	回転速度 Revolution	1465/1755-1765 min ⁻¹	耐熱クラス Insul.	155(F)
定格 Rating	S1	効率 Efficiency	88.5/89.5-90.0 %	効률クラス IE CODE	IE3/IE3-IE3	規格 Rule	JISC4213		

特性試験

Characteristics Test

巻線抵抗 (Ω) Winding Resistance		周囲温度 Amb. Temp. (°C)	周波数 Frequency (Hz)	無負荷試験 No Load Test			拘束試験 Locked Rotor Test			極数 Poles
単相:主 1 Phase: Main 三相:固定子 3 Phase: Stator	単相:補助 1 Phase: Aux. 三相:回転子 3 Phase: Rotor			電圧(V) Volts	電流(A) Current	入力(W) Watts	電圧(V) Volts	電流(A) Current	入力(W) Watts	
2.06		27.0	50	400	4.39	177	60.4	7.80	399	4
			25				38.0	7.80	345	
2.06		27.0	60	400	2.95	132	64.4	7.00	323	4
			30				39.0	7.00	290	
2.06		27.0	60	440	3.54	156	62.5	6.80	316	4
			30				37.9	6.80	274	

負荷特性

Load Characteristics Test

単相:(1 Phase)

実負荷試験:(Actual Load Test)

三相:(3 Phase)

等価回路法:(Equivalent Circuit Method)

	50 (Hz), 400 (V), 4 (P),					60 (Hz), 400 (V), 4 (P),				
	25	50	75	100	125	25	50	75	100	125
負荷率 (%) Load	25	50	75	100	125	25	50	75	100	125
電流 (A) Current	4.64	5.37	6.44	7.74	9.20	3.41	4.35	5.64	7.11	8.80
効率 (%) Efficiency	79.7	86.7	88.4	88.5	87.8	83.7	88.9	89.6	89.5	88.0
力率 (%) Power Factor	36.1	57.4	70.4	78.0	82.6	80.9	87.8	89.5	90.0	89.3
滑り (%) Slip	0.60	1.13	1.73	2.33	3.07	0.56	0.94	1.39	1.94	2.44
	50 Hz 400 V		60 Hz 400 V		絶縁抵抗 Insul. Resistance (by 500V Megger)	固定子 Stator	回転子 Rotor	振動 (全振幅) Vibration (Peak to Peak)		
最大出力 (%) Max. Output	289		256			100 (MΩ)	- (MΩ)	(μ·m)		
最大トルク (%) Breakdown Torque	328		262		more than	more than				
最小始動トルク (%) Locked Rotor Torque	256		205		絶縁耐力 Dielectric Strength (A·C60Hz)	2000 (V) for 1 min. Good	(V) for 1 min. Good	外観・構造・寸法検査: 良 Inspection of Outer View Construction & Dimension: Good		
最大始動電流 (A) Locked Rotor Current	70		58							

誘導電動機検査成績表 INSPECTION REPORT OF INDUCTION MOTOR

品番コード : MLU1171

御注文主名 :
 Customer :
 客先番号 :
 Cust's No. :
 機番 :
 Serial No. :
 用途 :
 Service :

項目 :
 Pos. No. : Y1337
 製造番号 :
 Work No. :
 試験日 :
 Test date :
 承認 : 作成 :
 Approved by : H. IMANAGA Prepared by : A. SATOJI

形式 Type	MLU1115B	枠番 Frame	112M	相数 Phase	3	出力 Out Put	3.7 kW	極数 Poles			4
電圧 Volts	200/200-220 V	周波数 Frequency	50/60 Hz	電流 Current	15.5/14-13.5 A	回転速度 Revolution	1465/1755-1765 min ⁻¹	耐熱クラス Insul.			155(F)
定格 Rating	S1	効率 Efficiency	88.5/89.5-90.0 %	効率クラス IE CODE		IE3/IE3-IE3		規格 Rule		JISC4213	

特性試験
Characteristics Test

巻線抵抗 (Ω) Winding Resistance		周囲温度 Amb. Temp. (°C)	周波数 Frequency (Hz)	無負荷試験 No Load Test			拘束試験 Locked Rotor Test			極数 Poles
単相:主 1 Phase: Main	単相:補助 1 Phase: Aux.			電圧(V) Volts	電流(A) Current	入力(W) Watts	電圧(V) Volts	電流(A) Current	入力(W) Watts	
三相:固定子 3 Phase: Stator	三相:回転子 3Phase: Rotor	27.0	50 25	200	8.77	177	30.0	15.5	394	4
							18.9	15.5	341	
0.515		27.0	60 30	200	5.90	132	32.2	14.0	323	4
							19.5	14.0	290	
0.515		27.0	60 30	220	7.07	156	31.0	13.5	311	4
							18.8	13.5	270	

負荷特性
Load Characteristics Test

単相: (1 Phase) 三相: (3 Phase)
 実負荷試験: (Actual Load Test) 等価回路法: (Equivalent Circuit Method)

	50 (Hz), 200 (V), 4 (P)					60 (Hz), 200 (V), 4 (P)				
	25	50	75	100	125	25	50	75	100	125
負荷率 (%) Load	25	50	75	100	125	25	50	75	100	125
電流 (A) Current	9.28	10.7	12.9	15.5	18.4	6.82	8.71	11.3	14.2	17.5
効率 (%) Efficiency	79.7	86.7	88.4	88.5	87.8	83.7	88.9	89.6	89.5	88.0
力率 (%) Power Factor	36.1	57.4	70.4	78.0	82.6	46.8	69.0	79.3	83.9	86.7
滑り (%) Slip	0.60	1.13	1.73	2.33	3.07	0.56	1.11	1.72	2.39	3.11
						0.44	0.94	1.39	1.94	2.44
	50 Hz 200 V		60 Hz 200 V		絶縁抵抗 Insul. Resistance (by 500V Megger)		固定子 Stator	回転子 Rotor	振動 (全振幅) Vibration (Peak to Peak) (μ・m)	
最大出力 (%) Max. Output	289		256		100 (MΩ) more than	-	-	-	外観・構造・寸法検査: 良 Inspection of Outer View Construction & Dimension: Good	
最大トルク (%) Breakdown Torque	328		262							
最小始動トルク (%) Locked Rotor Torque	256		205		絶縁耐力 Dielectric Strength (A-C60Hz)	1500 (V) for 1 min. Good	-	(V) for 1 min. Good		
最大始動電流 (A) Locked Rotor Current	139		115							

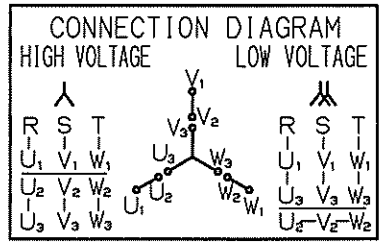
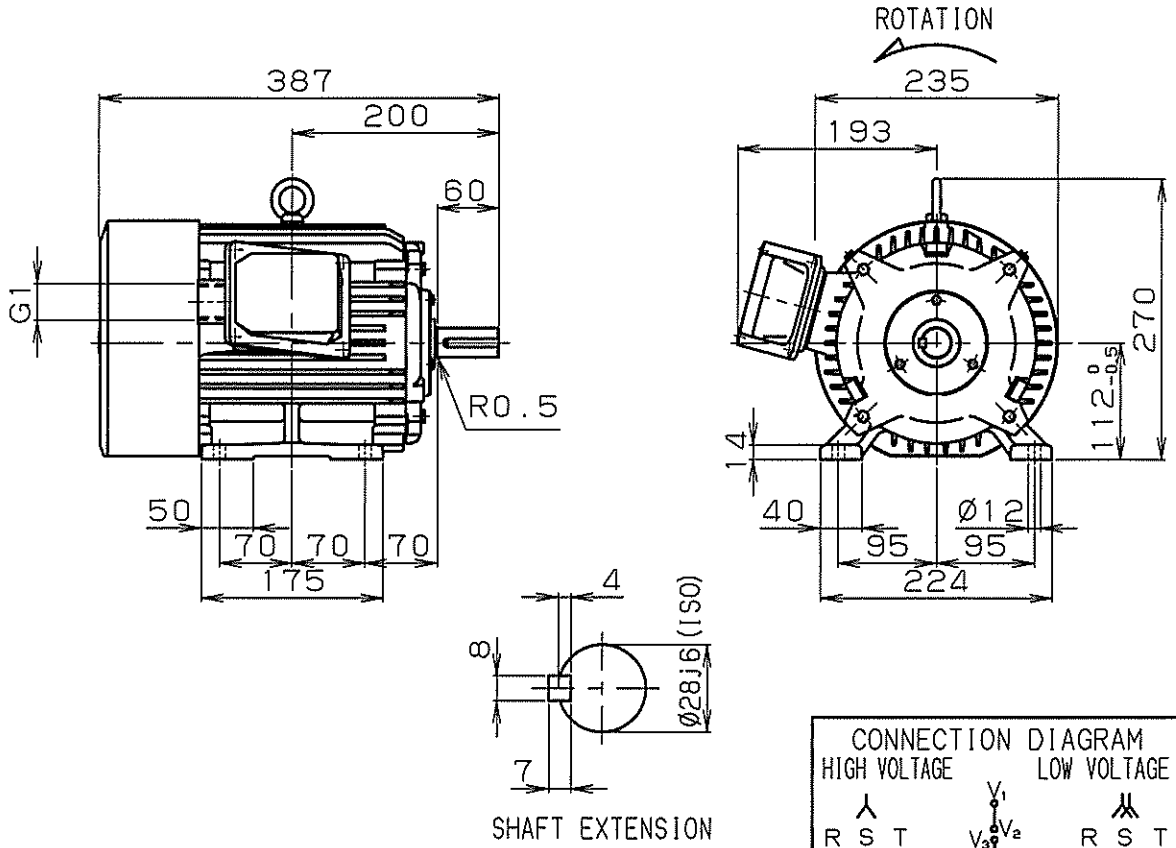
TEMP. RISE TEST (TEMP. RISE BY THERMOMETER METHOD, K (AMB. TEMP. 27.0 °C))

Hz	VOLT (V)	LOAD (%)	HOURS RUN	STATOR (R.M)	FRAME	ROTOR (R.M)	SLIP RING	BEARING DRIVE	ANTI-D.	POLE
50	200	100	3	41.8	32.0	-	-	30.0		4

INDUCTION MOTOR (OUTDOOR USE)

RoHS

TOP
RUNNER



DIMENSIONS IN mm

MLU1115B	112M	4	3	3.7kW	200-400/200-400 220-440	50/60	1465/1755 1765
TYPE	FRAME	POLES	PH	OUTPUT	VOLT	Hz	min ⁻¹
15.5-7.8/14 -7 13.5-6.8		S1	155 (F)	マンセル N1.2	IP55	JISC4213	IC411
A M P	RATING	INSUL	COLOR	PROTECTION	RULE	COOLING	
88.5/89.5 90.0%	IE3/IE3 IE3				D-END	6306ZZ	
E F F	IE CODE				N-END	6206ZZ	
					BEARING		

CUSTOMER : _____ W. OD. _____

VIA : _____ ORDER NO. _____

APPLICATION : _____ W. NO. _____

	DATE	NAME	APPROVED		Fuji Electric Co., Ltd.
DRAWN					YH548222
CHECKED					
				DWG. NO.	YH548222