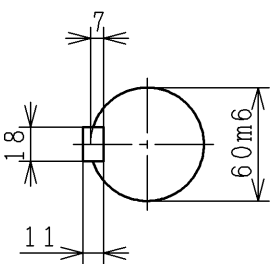
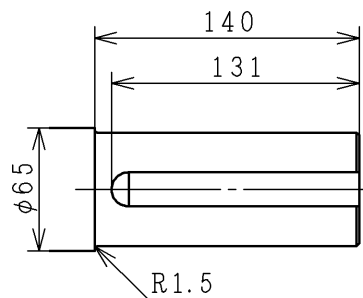
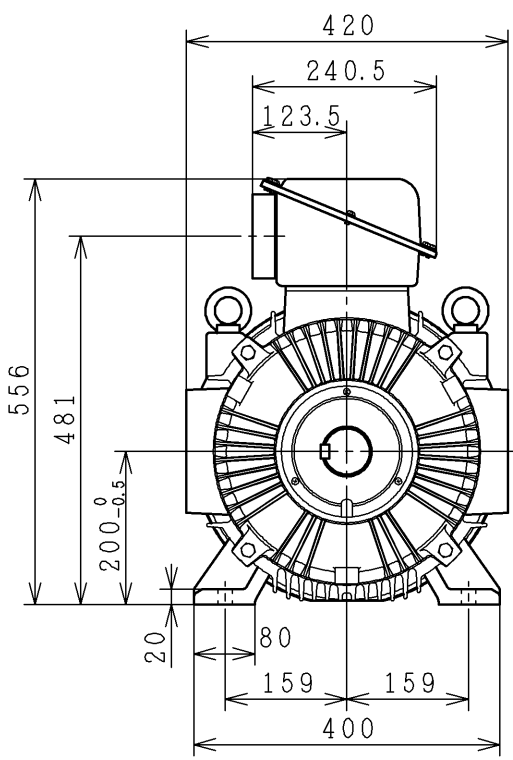
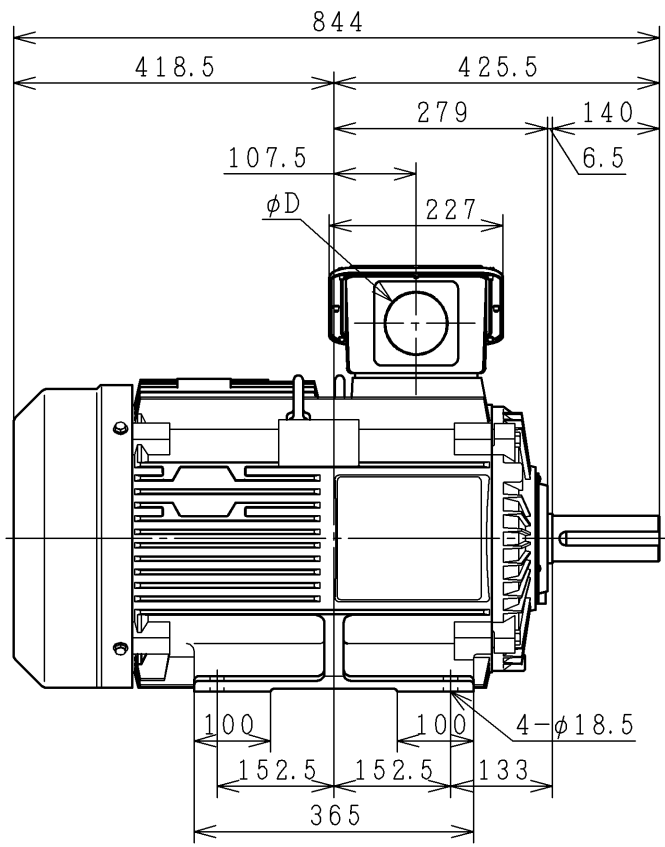


三相誘導電動機 THREE-PHASE INDUCTION MOTOR

出力 OUTPUT (kW)	形 TYPE	式 FORM	定格 RATING	電圧 VOLTAGE (V)	周波数 FREQ. (Hz)	同期回転速度 SYNC. SPEED (min ⁻¹)	極数 POLES	耐熱クラス TH. CLASS	質量 MASS (kg)
適用規格 (RULE)				効率クラス (IE CODE)					



φD
PF1 1/4
PF1 1/2
PF2
PF2 1/2
PF3

保護方式 (PROTECTION)	塗装色 (COLOR)	PROJECTION
軸受 (BRG.)	反負荷側 (O. S.)	負荷側 (D. S.)

用途 USE _____ 付属品 ACCESSORY _____

備考 NOTICE

御注文主 CUSTOMER	数量 QTY.	受注番号 ORDER No.	作業番号 WORK No.	REV.
殿				2



DWN. H. Tanaka	Jun-13-2017
CHKD. N. Tosa	Jun-19-2017
APPD. T. Takeda	Jun-19-2017

寸法図
DIMENSIONS

Hitachi
Industrial Equipment
Systems Co., Ltd.

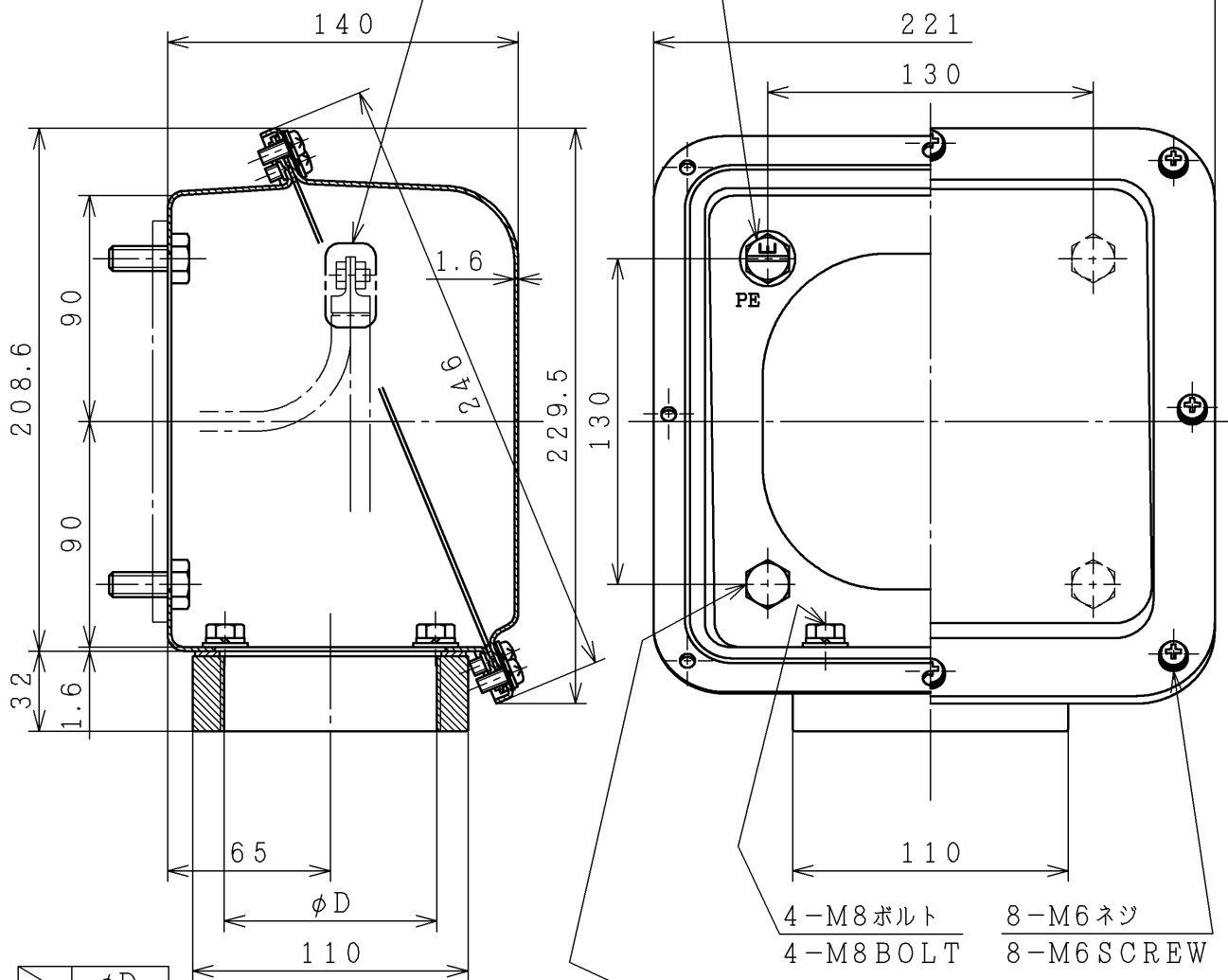
NARASHINO WORKS DWG. No.
3244R861667

SH.

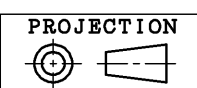
端子箱 TERMINAL BOX

接続後絶縁テープを巻いて下さい
GIRD INSULATED TAPE
AFTER CONNECTED

M10 接地端子
M10 EARTH TERMINAL



	ϕD
	PF1 1/4
	PF1 1/2
	PF2
	PF2 1/2
	PF3



用途 USE _____ 付属品 ACCESSORY _____

備考 NOTICE _____

御注文主 CUSTOMER	数量 QTY.	受注番号 ORDER No.	作業番号 WORK No.	REV.
---------------	---------	----------------	---------------	------

	DWN. H. Tanaka Jun-13-2017	寸法図 DIMENSIONS	Hitachi Industrial Equipment Systems Co., Ltd.	NARASHINO WORKS DWG. No.	SH.
	CHKD. N. Tosa Jun-19-2017			3244R861670	
	APPD. T. Takeda Jun-19-2017				

<モータ標準仕様書 MOTOR LIST>

定格出力 (kW) Rated output	37			
極数 No. of poles	4			
型式 Type	TFOA-LKK			
耐熱クラス Thermal	155 (F)			
定格 Rating	S1 (連続) S1(Continuous)			
保護方式 Protection	IP55			
電圧 / 周波数 (V/Hz) Voltage/Frequency	200/50	200/60	220/60	230/60
定格電流 (A) Rated current	134	130	120	120
始動電流 (A) Starting current	1044.0	876.0	982.0	1037.0
回転速度 (min ⁻¹) Speed	1480	1775	1780	1780
効率値 (%) Efficiency	95.1	95.1	95.7	95.6
IEコード IE Code	IE3	IE3	IE3	IE3
適用規格 Rule	JIS C 4213			
口出方式 Lead wire construction	ラグ方式 Lug connection			
口出本数 (本) No. of lead wires	12			
軸受 Bearing	負荷側 Drive side	6313ZZC3-H		
	反負荷側 Opposite side	6312ZZC3-H		
塗装色 Color	リゲルグレー (マンセル 8.9Y 5.1/0.3) Rigail gray (munsell 8.9Y 5.1/0.3)			
伝導方式 Transmission system	直結・ベルト掛け兼用 Direct or belt coupling only			
回転方向 Rotation	CCW (負荷側より見て反時計方向) Counter clockwise viewed from the drive side.			
周囲条件 Environment	温度 Temperature	-30 ~ 40 °C		
	湿度 Humidity	95% RH 以下 95%RH or less		
	高度 Altitude	標高1,000m 以下 1,000m or less		
雰囲気 Atmosphere	腐食性および爆発性ガス、蒸気、結露がなく、じんあいの少ないこと No corrosive gas, no explosive gas, no steam, no dew condensation, and little dust			
寸法図番 Dimension No.	4R861667			
端子箱図番 Terminal box No.	4R861670			
質量 (kg) Mass	325			

用途 USE _____ 付属品 ACCESSORY _____
備考 NOTICE

御注文主 CUSTOMER	数量 QTY.	受注番号 ORDER No.	作業番号 WORK No.	REV.
殿				



DWN. H. Tanaka	Oct. 30. 2017	モータ標準仕様書 MOTOR LIST	Hitachi Industrial Equipment Systems Co., Ltd.	NARASHINO WORKS DWG. No. 324 4R862180	SH.
CHKD. N. Tosa	Oct. 30. 2017				—
APPD. T. Takeda	Oct. 30. 2017				

HITACHI

誘導電動機試験成績表

御注文主		受注番号	
		機番	
		No.	

電動機仕様

出力(kW)	37	極数	4	形式	TFOA-LKK
耐熱クラス	155(F)	定格	S1	相数	3
周波数(Hz)	50/60/60	電圧(V)	200/200/220	電流(A)	134/130/120
規格	JIS C 4213	保護方式	IP55	回転速度(min ⁻¹)	1480/1775/1780
冷却方式	IC411	IEコード	IE3/IE3/IE3	効率(%)	95.1/95.1/95.7

製造番号	周波数(Hz)	(1)無負荷試験 ^{**}			(2)拘束試験 ^{**}		
		電圧(V)	電流(A)	入力(W)	電圧(V)	電流(A)	入力(W)
	50	200	52.40	720.0	35.7	140.0	2500.0
	60	200	39.07	740.0	42.1	140.0	2800.0
	60	220	45.07	840.0	42.1	140.0	2800.0

(3)巻線抵抗(線間)^{**} 固定子 115 (°C) 0.03235 (Ω)

(4)特性^{**} 試験方法: JIS C 4034-2-1

周波数(Hz)	電圧(V)	負荷(%)	電流(A)	効率(%)	力率(%)	すべり(%)	最大出力(%)	始動電流(A)	始動トルク(%)	最大トルク(%)
50	200	25	60.75	92.6	47.5	0.3	269	1044.0	235	311
		50	80.34	95.1	69.9	0.6				
		75	105.31	95.4	79.7	0.9				
		100	133.52	95.1	84.1	1.2				
		125	163.94	94.6	86.1	1.5				
60	200	25	49.91	92.9	57.6	0.3	241	876.0	198	262
		50	72.45	95.2	77.4	0.6				
		75	99.58	95.5	84.3	0.8				
		100	129.54	95.1	86.7	1.2				
		125	161.94	94.5	87.3	1.5				
60	220	25	52.88	92.4	49.7	0.2	289	982.0	249	329
		50	71.37	95.3	71.4	0.4				
		75	94.41	95.8	80.6	0.7				
		100	119.95	95.7	84.6	1.0				
		125	147.79	95.4	86.1	1.3				

(5)温度上昇試験^{**} (R): 抵抗法による

周波数(Hz)	電圧(V)	固定子巻線(K)	外 枠(K)	回転子巻線(K)
50	200	51.0 (R)	36.5	-
60	200	46.5 (R)	32.5	-
60	220	41.0 (R)	29.0	-

(6)絶縁抵抗試験 (500 Vメガー) 100 (MΩ)

(7)絶縁耐力試験 固定子巻線とアース間 1500 (V) 1 分間 良

(8)構造・寸法・塗装・その他 良
特記事項

株式会社 日立産機システム	承認	萩 尾
	日付	

^{**}: 代表値を示す。

(成績表番号) T544NAA - S2574PA - G 9653

HITACHI

誘導電動機試験成績表

御注文主		受注番号	
		機番	
		No.	

電動機仕様

出力(kW)	37	極数	4	形式	TFOA-LKK
耐熱クラス	155(F)	定格	S1	相数	3
周波数(Hz)	60	電圧(V)	230	電流(A)	120
規格	JIS C 4213	保護方式	IP55	回転速度(min ⁻¹)	1780
冷却方式	IC411	IEコード	IE3	効率(%)	95.6

製造番号	周波数(Hz)	(1)無負荷試験 ^{**}			(2)拘束試験 ^{**}		
		電圧(V)	電流(A)	入力(W)	電圧(V)	電流(A)	入力(W)
	60	230	48.80	920.0	42.1	140.0	2800.0

(3)巻線抵抗(線間)^{**} 固定子 _____ 115 _____ (°C) 0.03235 _____ (Ω)

(4)特性^{**} 試験方法: JIS C 4034-2-1

周波数(Hz)	電圧(V)	負荷(%)	電流(A)	効率(%)	力率(%)	すべり(%)	最大出力(%)	始動電流(A)	始動トルク(%)	最大トルク(%)
60	230	25	55.09	92.0	45.8	0.2	314	1037.0	277	367
		50	71.87	94.9	68.1	0.4				
		75	93.23	95.6	78.2	0.7				
		100	117.10	95.6	83.0	0.9				
		125	142.85	95.3	85.3	1.2				

(5)温度上昇試験^{**} (R): 抵抗法による

周波数(Hz)	電圧(V)	固定子巻線(K)	外 枠(K)	回転子巻線(K)
60	230	41.0 (R)	29.0	-
		(R)		
		(R)		

(6)絶縁抵抗試験 (500 Vメガー) _____ 100 _____ (MΩ)

(7)絶縁耐力試験 固定子巻線とアース間 _____ 1500 (V) 1 分間 _____ 良 _____

(8)構造・寸法・塗装・その他 _____ 良 _____
特記事項

株式会社 日立産機システム	承認	萩 尾
	日付	

^{**}: 代表値を示す。

(成績表番号) T544NPA - S2574PA - G 9653