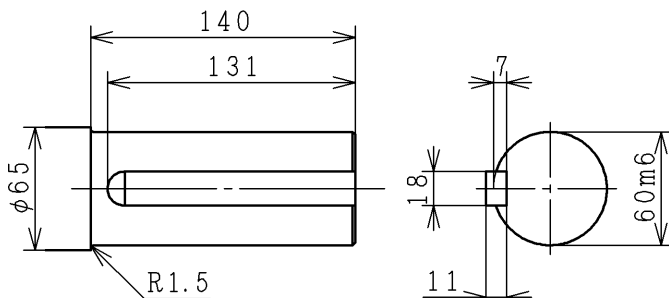
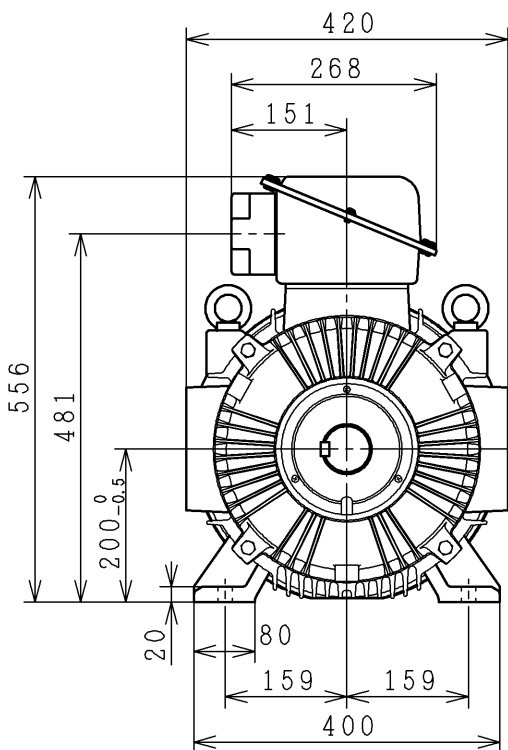
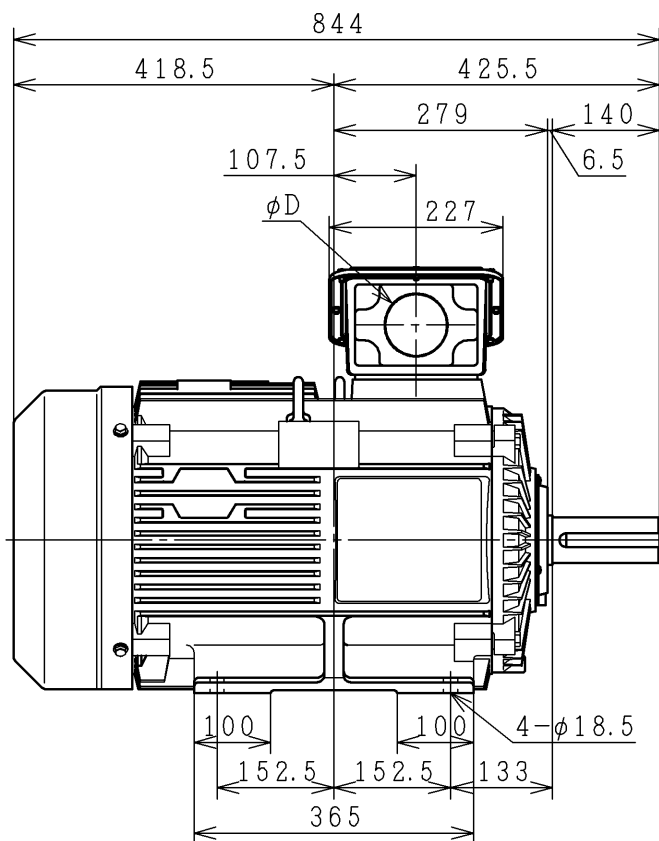


三相誘導電動機 THREE-PHASE INDUCTION MOTOR

出力 OUTPUT (kW)	形 TYPE	式 FORM	定格 RATING	電圧 VOLTAGE (V)	周波数 FREQ. (Hz)	同期回転速度 SYNC. SPEED (min ⁻¹)	極数 POLES	耐熱クラス TH. CLASS	質量 MASS (kg)
30	TFOA	LKK	S1	200/400 220,230 440,460	50/60 60 60	1000/1200 1200 1200	6	155(F)	315
適用規格 (RULE) JIS C 4213				効率クラス (IE CODE) IE3					



○	φD
	PF1 1/4
	PF1 1/2
○	PF2
	PF2 1/2
	PF3

保護方式 (PROTECTION) IP55	塗装色 (COLOR) マンセル 8.9Y5.1/0.3	PROJECTION
軸受 (BRG.) 反負荷側 (O. S.) 6312ZZC3-H	負荷側 (D. S.) 6313ZZC3-H	

用途 USE 付属品 ACCESSORY

備考 NOTICE 12本口出し

御注文主 CUSTOMER (039031) 株式会社大平電機 殿	数量 QTY. 1	受注番号 ORDER No. 22-1-S200-Z889	作業番号 WORK No. G77741	REV. 1
-----------------------------------	-----------	-------------------------------	----------------------	--------

DWN. K. Abe Aug-22-2013	寸法図 DIMENSIONS	Hitachi Industrial Equipment Systems Co., Ltd.	NARASHINO WORKS DWG. No. 3244R856357	SH.
CHKD. M. Amaike Sep-02-2013				
APPD. M. Amaike Sep-02-2013				

機種 FRAME SIZE TFOAL-200L

