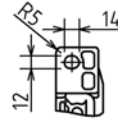
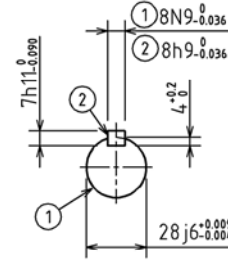
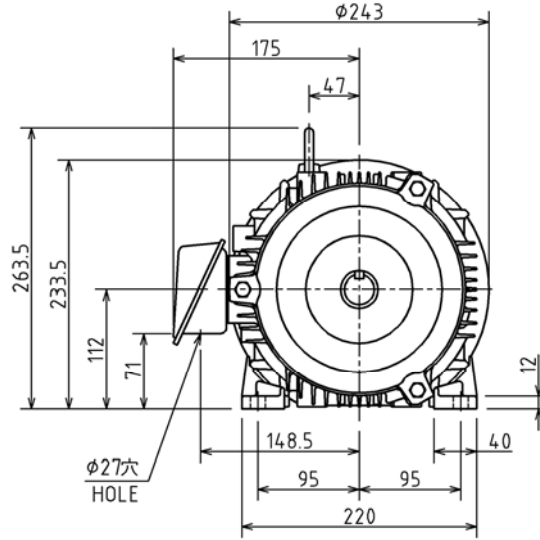
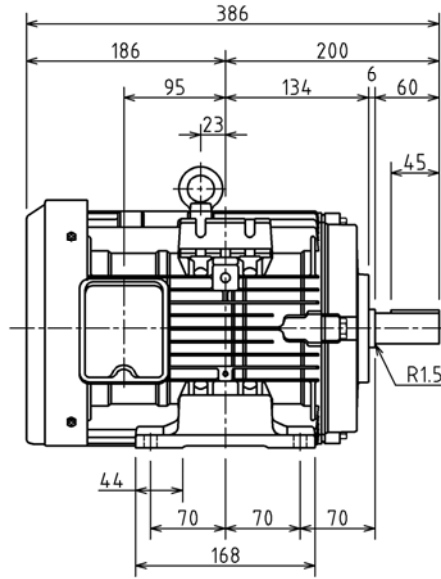


M9453835

図面番号 DRAWING NO.

変更記号

REV.MARK
1



PNo.	極数 POLES	出力 OUTPUT	電圧-周波数-回転速度 VOLTS-FREQ.-FULL LOAD SPEED	概略質量 APPROX. MASS 本体 MOTOR
1	2	3.7kW	200/200/220/230V-50/60/60/60Hz-2910/3490/3515/3525min ⁻¹	33 kg
2	4	3.7kW	200/200/220/230V-50/60/60/60Hz-1460/1755/1765/1765min ⁻¹	39 kg
3	2	3.7kW	400/400/440/460V-50/60/60/60Hz-2910/3490/3515/3525min ⁻¹	33 kg
4	4	3.7kW	400/400/440/460V-50/60/60/60Hz-1460/1755/1765/1765min ⁻¹	39 kg

保護方式 PROTECTION
IP44

出力 OUTPUT 上記 Above table	極数 POLES 上記 Above table	電圧 VOLTS 上記 Above table V	周波数 FREQ. 上記 Above table Hz	回転速度 FULL LOAD SPEED 上記 Above table min ⁻¹	軸受 BEARING 負荷側 LOAD SIDE 6207ZC3 反負荷側 OPPL.SIDE 6206ZC3	概略質量 APPROX. MASS 本体 MOTOR 上記 Above table
形 TYPE IKH3	式 FORM 2P: FCKA21E 4P: FBKA21E	耐熱クラス THERMAL CLASS 155(F)	定格 RATING S1	枠番号 FRAME 112M フランジ番号 FLANGE —		
① 記号 MARK	年月日 DATE	承認 APPROVED BY T.FURUICHI	検図 CHECKED BY T.YOSHIDA	名称 TITLE 三相誘導電動機外形図		
T.FURUICHI	承認 APPROVED BY	尺度 SCALE N.T.S.	設計 DESIGNED BY R.KATSUKI	OUTLINE FOR THREE PHASE INDUCTION MOTOR		
R.KATSUKI	変更者 REVISED BY	単位 UNITS mm	製図 DRAWN BY C.Y.XIAO	図面番号 DRAWING NO. M9453835		
CHG.DESCR. ADD P3,4.	記事 CONTENTS	TOSHIBA 東芝産業機器システム株式会社 TOSHIBA INDUSTRIAL PRODUCTS AND SYSTEMS CORPORATION		REV.MARK 1		
	保管 REGISTERED	保管 REGISTERED		M		